

Opis proizvoda**Specifikacija**

Prekrivka za 4 godišnja doba

Standard bezbednosti: AFNOR NF P 90-308 + A1

Dimenzije: Maximum širina 6 m
Maximum dužina 16 m

Vreme otvaranja: ± 60 sec za dužinu od 13 m

Vreme zatvaranja: ± 60 sec za dužinu od 13 m

Napajanje: 2 fotonaponski paneli 12V / 12V / 0.78 Ah spojeni serijski. (osim zatvorenog bazena = napajanje 220V)

Kontrolna kutija: Sačinjen od:
2 k 12V 5Ah baterije povezane u seriju za napajanje jedne elektronske kartice.

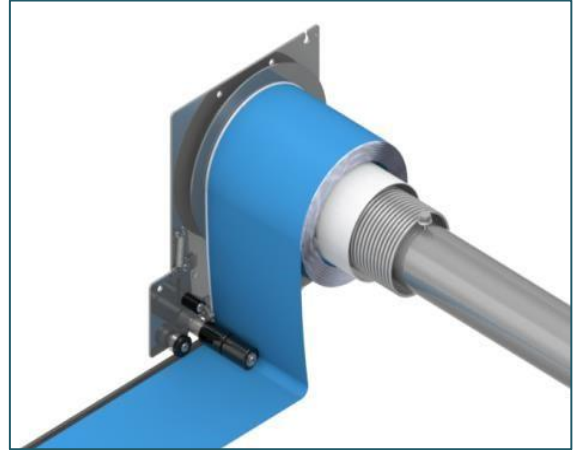
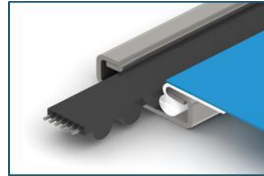
1 spiralni kabl sa 3 tastera za otvaranje i zatvaranje poklopca.

Daljinski: Kucište ključa sa zadržanim kontaktom za otvaranje i zatvaranje poklopca.

Autonomija: 24V baterije pri punom opterećenju dopuštaju ± 10 otvora / zatvarača za pokrivanje dužine od 13 metara.

Materijali: Prekrivka: Tekstil *Précontraint Serge Ferrari (PVC armé)*

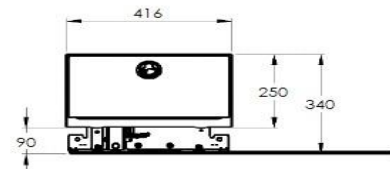
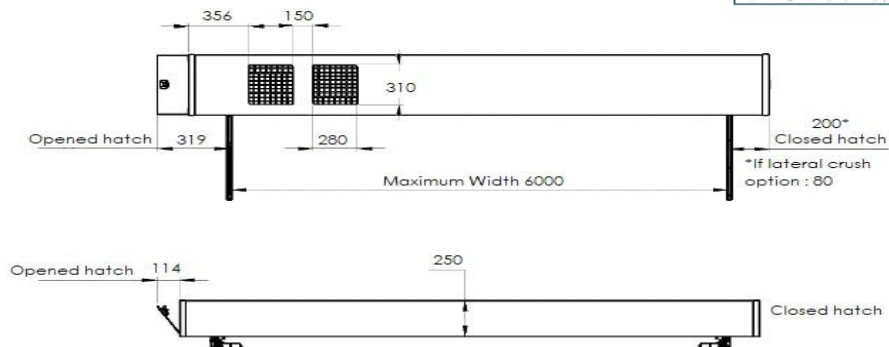
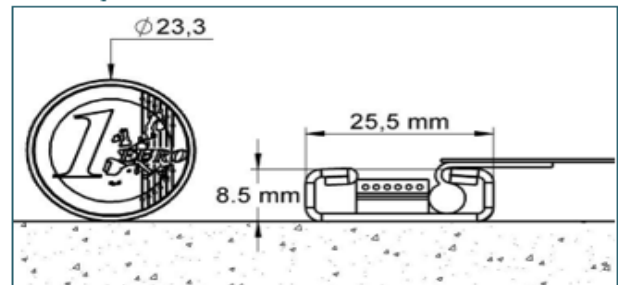
Kaiš: Poliuretan sa inox kablom
Svi metalni delovi su AISI 316.

MEASURE C600 PAINTED LINING (In mm)**Patentirana tehnologija****Patentirana tehnologija zaključavanja****Daljinski****Upravljanje**

Termo lakirana galvanizirana čelična obloga sa epoksidnom završnom obradom.

**Dostupne boje**

Siva Zelena Plava Karibi Bež Crni

**Dimenzije mini šine**

TERMOPOOL DOO, SMEDEREVSKI PUT 27 A, 11000 BEOGRAD

tel. 011 74 66 416 mail: info@termopool.com



TermoPool
Upravljanje i održavanje

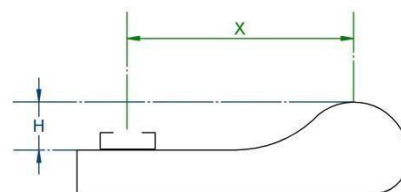
Tehničke karakteristike

Prekrivanje

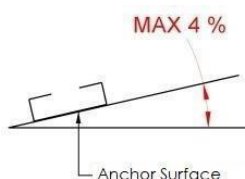
Tokom otvaranja: ispruži se najmanje 500 mm od unutrašnjeg ruba bazena

- Tokom zatvaranja: izbočiti najmanje 800 mm od unutrašnjeg ruba bazena
- Između osi mini-šine i unutrašnjeg ruba bazena
- Na ravnim platformama: najmanje 100 mm udaljenosti
- Na zakrivljenim lajsnama: minimalno 100 mm rastojanje u zavisnosti od visine krivine (vidi tabelu)

Visina H	20 mm	30 mm	40 mm	50 mm	60 mm	70 mm	80 mm
Minimalna distanca X	170 mm	220 mm	310 mm	330 mm	390 mm	440 mm	500 mm



- Sidrenje površine mini tračnice ne može imati nagib veći od 4% ili 4 cm po metru.



Prepreke

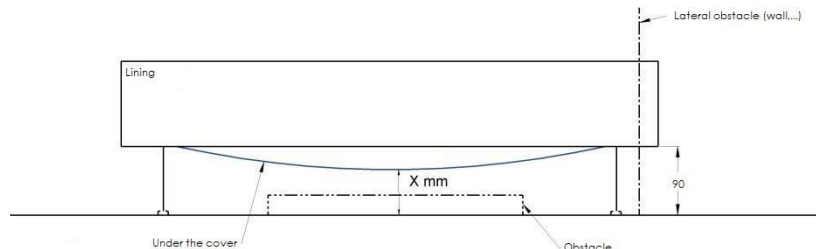
U slučaju prepreka, pratite sledeće instrukcije:

- U fazi otvaranja: Maximalna dužina je X mm u zavisnosti od dužine prekrivke

Dužina prekrivke	8 m	9 m	10 m	11 m	12 m	13 m	14 m	15 m	16 m
Maximum visina X)	85 mm	80 mm	76 mm	74 mm	70 mm	59 mm	58 mm	45 mm	35 mm

U suprotnom odaberite opciju "poboljšanje" => Ks = 85 mm za bilo koju dužinu.

- Pri zatvaranju: maksimalna visina prepreke je 85 mm. U suprotnom, pogledajte tip C650
- U slučaju bočne prepreke: izaberite opciju "bočno lomljenje" (samo na suprotnoj strani).



Zahtevani nivo vode

Da biste izbegli oštećenje poklopca ili površine za sidrenje, pridržavajte se sledećih ograničenja:

- Razmak između gornjeg nivoa suočavanja (poklopac) i nivoa vode u bazenu mora uvek biti unutar sledećeg raspona zavisno od širine bazena (vidi tablicu):
- Održavajte nivo vode potreban tokom zime.

Širina bazena	Manje od 4m	Između 4 i 5m	Između 5 i 6m
Minimum rastojanje (MIN)	8 cm	10 cm	12 cm
Maximum rastojanje (MAX)	15 cm	17 cm	19 cm

